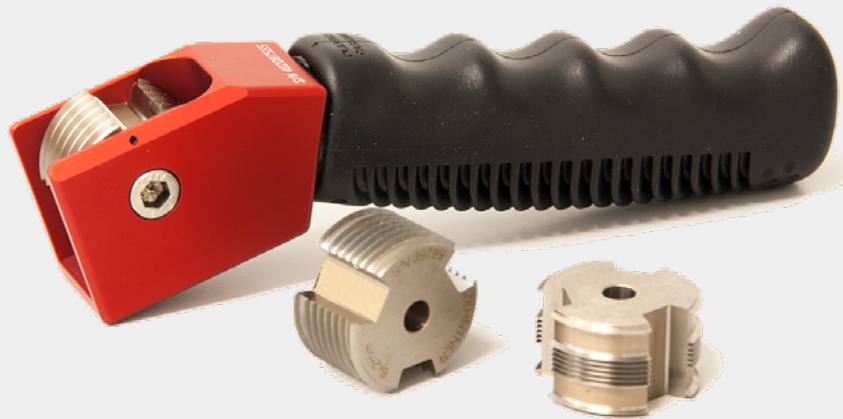


## essai quadrillage



### Principe

Méthode d'essai permettant d'évaluer l'adhérence d'une peinture ou d'une couche de laque.

### Méthode

Le principe consiste à effectuer un quadrillage en réalisant des incisions parallèles et perpendiculaires dans le revêtement.

Les incisions doivent pénétrer jusqu'au substrat. Elles doivent être en nombre déterminé et espacées de manière définie en fonction de l'épaisseur du revêtement.

Un ruban adhésif est appliqué sur le quadrillage et ensuite retiré d'un seul coup. L'évaluation du quadrillage est faite de façon visuelle.

### Applications

- détermination de l'adhérence des peintures ou des couches de laque.
- le test est effectué selon les normes ISO 2409, ASTM D3359

